



GfK Digital Trends F.A.Q.
Domande frequenti
PC Fisso e PC portatile

Indice

1	Informazioni sul software GfK Digital Trends	4
1.1	Quali sono i requisiti di sistema per il Software GfK Digital Trends?	4
1.2	Chi c'è dietro il Software e il programma GfK Digital Trends?	4
1.3	Cos'è il Software GfK Digital Trends?	4
1.4	Come funziona il Software GfK Digital Trends?	4
2	Esiste un Manuale utente?	4
3	Download	5
3.1	Il link di download sembra non funzionare. Cosa devo fare?	5
3.2	Quando effettuo il download devo "salvare" o "aprire" il file dell'installer?	5
3.3	Devo installare nuovamente GfK Digital Trends. Dove posso ottenere un nuovo link?	5
4	Installazione	5
4.1	Devo avere dei privilegi speciali per installare GfK Digital Trends sul mio PC?	5
4.2	Non sono sicuro di avere completato il download o l'installazione del software. Come posso verificarlo?	5
4.3	Sembra che si sia bloccata l'installazione o la disinstallazione del Software GfK Digital Trends. Cosa posso fare?	6
4.4	Non riesco a installare il Software GfK Digital Trends, perché dice che ho già installato un software simile. Cosa devo fare?	6
4.5	Ho ricevuto la richiesta di chiudere tutti i browser e le applicazioni di messaggistica istantanea anche se l'ho già fatto. Cosa posso fare?	6
4.6	Ho già installato GfK Digital Trends. Perché mi chiedono di scaricare un'estensione GfK Internet Monitor per Chrome?	6
4.7	Come posso rimuovere da Chrome™ una versione precedente dell'estensione di GfK Digital Trends?	7
4.8	Un nuovo tab continua ad aprirsi sul mio browser Google Chrome chiedendomi di installare l'estensione di GfK Digital Trends per Chrome, ma l'estensione è già installata. Cosa devo fare per fermarlo?	7
5	Assicurarsi che GfK Digital Trends sia abilitata	8
5.1	Come posso accertarmi che il componente aggiuntivo del browser sia abilitato?	8
6	Privacy e sicurezza	8
6.1	Dove si trova l'Informativa sulla privacy?	8
6.2	Perché il mio software antivirus identifica l'installer come un malware?	8
6.3	Il Firewall di Windows sta bloccando il Software GfK Digital Trends. Cosa devo fare?	9
6.4	Perché devo selezionare un nome utente per GfK Digital Trends ogni volta che apro il mio browser?	9
6.5	Il browser prevede la "Navigazione in incognito". Può essere di ostacolo alla raccolta dei dati attraverso il Software GfK Digital Trends?	10

6.6	Quali contenuti possono essere modificati da GfK Digital Trends?	10
7	Navigazione e prestazioni della connessione a Internet.....	10
7.1	GfK Digital Trends ha degli effetti sulla velocità della mia navigazione?	10
7.2	Microsoft Internet Explorer di tanto in tanto consiglia di disattivare alcuni componenti aggiuntivi per migliorare la velocità di navigazione. Come mi devo comportare con il componente aggiuntivo GfK Digital Trends?	10
8	Disinstallazione	11
8.1	Come posso disinstallare il Software GfK Digital Trends?	11
8.2	Si è verificato un problema durante la disinstallazione	11
9	Domande di carattere tecnico.....	11
9.1	Quali sono i requisiti di sistema per il Software GfK Digital Trends?	11
9.2	Ci sono altre applicazioni che possono ostacolare il funzionamento del Software GfK Digital Trends?	11
9.3	Cos'è il servizio updater del Software GfK Digital Trends?	12
9.4	Da quando ho installato GfK Digital Trends ho problemi a navigare in Internet.	12
9.5	Da quando ho installato GfK Digital Trends, il mio browser o PC continuano ad andare in crash o sono lenti.	12
10	Indagini.....	12
10.1.1	Perché ricevo nel mio browser degli inviti a partecipare a una ricerca?	12
10.1.2	Si è verificato un problema durante un'indagine. Cosa devo fare?	12
11	Contattateci!	12
12	Disclaimer	13

1 Informazioni sul software GfK Digital Trends

1.1 Quali sono i requisiti di sistema per il Software GfK Digital Trends?

GfK Digital Trends richiede un computer con sistema operativo Microsoft Windows:

- Windows XP (32 Bit)
- Windows Vista, Windows 7, Windows 8, Windows 8.1, Windows 10 (32 o 64 Bit)

È necessario quindi uno dei seguenti browser per il web, che deve essere utilizzato per la maggior parte delle ricerche in rete:

- Google Chrome
- Microsoft Internet Explorer
- Mozilla Firefox

1.2 Chi c'è dietro il Software e il programma GfK Digital Trends?

Il Programma GfK Digital Trends è condotto da GfK Eurisko S.r.l. (GfK Italia di seguito "GfK Eurisko") in collaborazione con GfK SE in Germania. GfK Digital Trends è un'indagine di mercato permanente per studiare l'uso dei dispositivi mobili e di internet tra i consumatori. Per maggiori informazioni visitare:

- <http://www.panelconsumatorigfk.it/leotrace.html>
- <http://www.gfk.com>

1.3 Cos'è il Software GfK Digital Trends?

GfK Digital Trends è un software progettato per esplorare l'utilizzo di alcuni servizi online. È un'applicazione per i computer Windows e un componente aggiuntivo per i browser. Il programma registra i siti web visitati e le pubblicità visualizzate. Per ulteriori dettagli prendere visione del testo dell'informativa sulla privacy per il programma GfK Digital Trends che si può trovare qui: <http://www.panelconsumatorigfk.it/leotrace.html>.

1.4 Come funziona il Software GfK Digital Trends?

Il Software GfK Digital Trends funziona in background e registra gli indirizzi (URL) e i contenuti dei siti web che si visitano, analizzando anche il tipo di interazione con questi. Pertanto GfK Digital Trends si attiva ogni volta che si apre il browser.

2 Esiste un Manuale utente?

Sì, le istruzioni possono essere scaricate qui: <http://www.panelconsumatorigfk.it/leotrace.html> (cliccare su **Manuale d'uso.pdf** nella sezione GfK Digital Trends Fisso).

3 Download

3.1 Il link di download sembra non funzionare. Cosa devo fare?

Si prega di contattare il servizio di assistenza del panel. Email: Webmonitor.GfKItaly@GfK.com, numero verde: 800 535 665.

3.2 Quando effettuo il download devo “salvare” o “aprire” il file dell’installer?

Funziona in entrambe le modalità. Se si apre direttamente l’installer, il wizard dell’installazione richiederà la chiusura di tutti i browser e delle applicazioni di messaggistica immediata a un certo punto del processo. Se si salva il file, occorre ricordarsi la cartella in cui è stato salvato.

3.3 Devo installare nuovamente GfK Digital Trends. Dove posso ottenere un nuovo link?

Si prega di contattare il servizio di assistenza del panel inviando un’e-mail a Webmonitor.GfKItaly@GfK.com, oppure chiamando il numero verde: 800 535 665.

4 Installazione

4.1 Devo avere dei privilegi speciali per installare GfK Digital Trends sul mio PC?

Sì: per installare su Microsoft Windows XP occorre effettuare innanzi tutto il log in con l’account di amministratore locale. Su Microsoft Windows Vista e Microsoft Windows 7 / 8 / 8.1 / 10 si può ricevere la richiesta di inserire le credenziali di login dell’amministratore locale per poter procedere.

4.2 Non sono sicuro di avere completato il download o l’installazione del software. Come posso verificarlo?

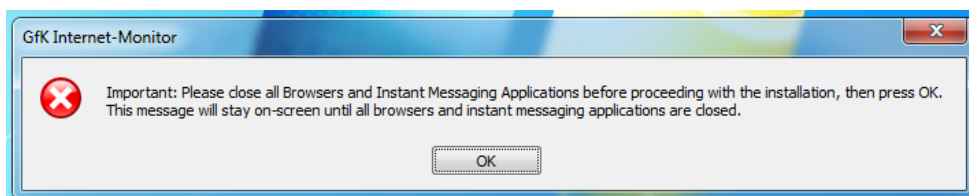
Cercare GfK Digital Trends.exe nella vostra cartella di download e nell’elenco del download del vostro browser (premere Ctrl+J). Se non riuscite a recuperare l’installer, potete inviare un’e-mail a: Webmonitor.GfKItaly@GfK.com oppure chiamare il numero verde 800 535 665 .

Per accertarsi che il software sia stato installato correttamente, aprire il Menu di avvio e cliccare su “Tutti i programmi”. Verificare che sia presente la cartella GfK Digital Trends e cliccare su “Informazioni su GfK Digital Trends”. Se l’installazione è stata effettuata correttamente si aprirà una finestra con informazioni sulla versione e sul supporto.

Se state utilizzando Windows 8 e 8.1, dove non è presente il Menu Avvio, è necessario andare sulla schermata di avvio e cercare il riquadro di GfK Digital Trends. Se l’installazione è stata effettuata correttamente, troverete qui il Software e cliccando sul suo riquadro si aprirà la finestra con le informazioni sul Software.

4.3 Sembra che si sia bloccata l'installazione o la disinstallazione del Software GfK Digital Trends. Cosa posso fare?

Nella maggior parte dei casi capita semplicemente che la piccola finestra di dialogo che chiede di chiudere tutti i browser e le applicazioni di messaggistica istantanea durante l'installazione/disinstallazione finisca in background, cioè "dietro" le altre finestre. Occorre quindi cercare questa finestra di dialogo, chiudere tutti i browser e le applicazioni di messaggistica istantanea e cliccare su OK. In questo modo l'installazione/ disinstallazione continuerà.



Se però si è verificato uno di quei casi estremamente rari in cui l'installazione/disinstallazione ha realmente smesso di funzionare, inviare un'e-mail a: Webmonitor.GfKIItaly@GfK.com oppure chiamare il numero verde 800 535 665.

4.4 Non riesco a installare il Software GfK Digital Trends, perché dice che ho già installato un software simile. Cosa devo fare?

Questo accade perché state partecipando a una ricerca simile a GfK Digital Trends o l'avete fatto nel passato, ma non avete ancora rimosso il precedente software. Siccome non è possibile partecipare contemporaneamente a più ricerche di questo tipo, se decidete di partecipare a GfK Digital Trends dovreste disinstallare l'altro software. Se non sapete farlo, potrete chiedere informazioni al servizio assistenza della società che vi ha fornito l'altro software. Una volta disinstallato correttamente il vecchio software, sarà possibile installare correttamente GfK Digital Trends.

4.5 Ho ricevuto la richiesta di chiudere tutti i browser e le applicazioni di messaggistica istantanea anche se l'ho già fatto. Cosa posso fare?

I browser possono avviare diversi processi sul vostro computer e non tutti possono essere terminati nel momento in cui si chiude il browser. Andare all'elenco dei processi in corso: premere **Ctrl+Shift+Esc** o cliccare con il tasto destro del mouse sulla barra attività e scegliere "Gestione attività" nel menu. In Gestione attività andare sul tab "Processi". Qui chiudere tutte le istanze dei processi "**chrome.exe**" oppure "**firefox.exe**" o "**iexplore.exe**" selezionandole e scegliendo "Termina processo" nel menu dei contatti che si apre quando si clicca con il tasto destro del mouse sul nome del processo. Consiglio: è possibile ordinare l'elenco dei processi in ordine alfabetico (ascendente o discendente) cliccando sulle intestazioni delle colonne "Nome" o "Nome immagine".

4.6 Ho già installato GfK Digital Trends. Perché mi chiedono di scaricare un'estensione GfK Internet Monitor per Chrome?

Questo accade perché tutte le estensioni devono essere scaricate e installate dal Chrome Web Store. L'estensione del Software GfK Digital Trends per Chrome (parte del Software GfK Digital Trends) non può essere installata automaticamente unitamente all'applicazione per Windows del Software GfK Digital Trends. Si prega di seguire le istruzioni sulla pagina di notifica, che verrà visualizzata in Chrome in modo da installare e attivare l'estensione del Software GfK Digital Trends.

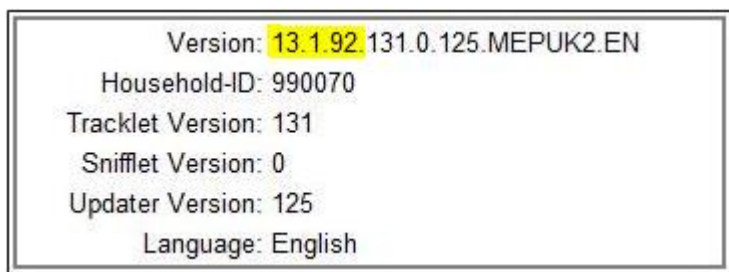
4.7 Come posso rimuovere da Chrome™ una versione precedente dell'estensione di GfK Digital Trends?

Le versioni precedenti dell'estensione di GfK Digital Trends vengono rilevate e rimosse automaticamente non appena viene installata una nuova versione, tuttavia potrebbe essere necessario un po' di tempo. Per rimuovere una versione precedente, si prega di selezionare Altri strumenti / Estensioni dal menu di Chrome. Nell'elenco delle estensioni installate cercare una versione del Software GfK Digital Trends antecedente la **15.3**. Quindi cliccare sull'icona del cestino accanto ad essa. Chrome potrebbe chiedere se si è sicuri di voler rimuovere l'estensione. Confermare cliccando su "Rimuovi".

4.8 Un nuovo tab continua ad aprirsi sul mio browser Google Chrome chiedendomi di installare l'estensione di GfK Digital Trends per Chrome, ma l'estensione è già installata. Cosa devo fare per fermarlo?

Innanzitutto occorre controllare di aver installato l'ultima versione dell'estensione di GfK Digital Trends per Chrome:

Aprire "Informazioni su GfK Digital Trends" nel gruppo di programmi "GfK Digital Trends" nel menu di avvio Windows o nella schermata di avvio di Windows 8 / 8.1. Comparirà una finestra di dialogo con le informazioni sulla versione del software. Accertarsi che la prima coppia di cifre (come evidenziato qui di seguito) corrisponda al numero di versione della vostra estensione di GfK Digital Trends per Chrome.



Aprire le impostazioni "Altri strumenti / Estensioni" in Chrome per controllare se i numeri della versione corrispondono:




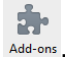
Se il numero della versione **non è identico**, contattare il servizio di assistenza del proprio panel: Webmonitor.GfKItaly@GfK.com.

Se il numero della versione è identico, seguire questo manuale passo passo come consigliato dall'assistenza di Google Chrome™ per creare un nuovo profilo utente sul browser: <https://support.google.com/chrome/answer/142059?hl=it-IT>


5 Assicurarsi che GfK Digital Trends sia abilitata

5.1 Come posso accertarmi che il componente aggiuntivo del browser sia abilitato?

Se state utilizzando Mozilla Firefox:

Cliccare su  nell'angolo in alto a destra della finestra del browser. Quindi cliccare su . Nel manager dei componenti aggiuntivi cliccare su "Estensioni" e accertarsi che GfK Digital Trends sia nell'elenco. Se la voce GfK Digital Trends è inattiva e sulla destra si trova il pulsante "Abilita", cliccare su questo pulsante. Effettuare il riavvio di Firefox quando questo lo richiede.

Se state utilizzando Google Chrome:

Cliccare sul  simbolo nell'angolo in alto a destra della finestra del browser. Nel menu scegliere Altri strumenti > Estensioni. Accertarsi che, sul tab che si apre, GfK Digital Trends sia nell'elenco delle estensioni installate e che la casella "Abilita" abbia il segno di spunta. Qualora non lo abbia, mettere la spunta. Se ha già il segno di spunta, significa che GfK Digital Trends è già abilitata. In questo caso non fare nulla, ma chiudere il tab Estensioni.

Se state utilizzando Microsoft Internet Explorer:

Cliccare sul simbolo dell'ingranaggio nella barra strumenti o aprire il menu "Funzionalità aggiuntive". Quindi selezionare "Gestione componenti aggiuntivi". Nella finestra di dialogo che si apre cercare GfK Digital Trends e cliccarci sopra. Se ora c'è un pulsante "Abilita" nell'angolo in basso a destra della finestra di dialogo "Gestione componenti aggiuntivi", cliccarci sopra. Se il pulsante indica "Disabilita", questo indica che GfK Digital Trends è già abilitata. In questo caso non fare nulla e chiudere la finestra di dialogo.

6 Privacy e sicurezza

6.1 Dove si trova l'Informativa sulla privacy?

L'Informativa sulla privacy che tutti i partecipanti alla nostra ricerca hanno accettato durante la fase di registrazione è disponibile al seguente link: <http://www.panelconsumatorigfk.it/leotrace.html>. Qualora la nostra Informativa sulla privacy subisca delle variazioni, queste verranno pubblicate all'indirizzo indicato e provvederemo a informare tutti i nostri partecipanti.

6.2 Perché il mio software antivirus identifica l'installer come un malware?

È un'eventualità rara ed è un falso allarme, causato da modelli di riconoscimento dei malware del software di sicurezza. Vi garantiamo che GfK Digital Trends serve unicamente allo scopo previsto della ricerca di mercato. Se possibile, aggiungere il Software GfK Digital Trends tra le eccezioni accettate nel vostro software antivirus. Si tratta solitamente di pochi clic di mouse. Consultare la documentazione del vostro prodotto antivirus per le istruzioni su come aggiungere le eccezioni.

Se l'installazione non procede in modo appropriato, raccomandiamo di scaricare nuovamente il file di installazione. Se occorre un nuovo link per il download contattare il nostro servizio di assistenza del panel inviando un'e-mail a Webmonitor.GfKItaly@GfK.com.

6.3 Il Firewall di Windows sta bloccando il Software GfK Digital Trends. Cosa devo fare?

In rari casi il Software GfK Digital Trends viene bloccato dal Firewall di Windows®. In questo caso, aggiungere GfK Digital Trends tra le eccezioni abilitate. Seguire le istruzioni che seguono, differenti a seconda del sistema operativo che si sta utilizzando.

Windows XP:

Andare su Menu Avvio > Centro di controllo del sistema > Centro di sicurezza e cliccare su "Firewall Windows". Andare poi sul tab "Eccezioni" e spuntare la casella accanto a GfK Digital Trends. Se GfK Digital Trends non appare nell'elenco dei programmi, cliccare su "Programma". Se GfK Digital Trends non appare neppure qua, cliccare su "Ricerca" e selezionare GfK Digital Trends-Updater.exe e GfK Digital Trends-Reporting.exe dalla cartella del programma del Software GfK Digital Trends per aggiungere le eccezioni del firewall relative.

Windows Vista:

Nelle impostazioni del firewall, cliccare su "Consenti programma con Windows Firewall". Andare sul tab "Eccezioni" e spuntare la casella accanto a GfK Digital Trends per aggiungere un'eccezione. Se GfK Digital Trends non appare nell'elenco dei programmi, cliccare su "Aggiungi programma".

Windows 7:

Cliccare su "Consenti programma o funzionalità con Windows Firewall". Cliccare quindi su "Modifica impostazioni" e spuntare la casella accanto a GfK Digital Trends. Se GfK Digital Trends non appare nell'elenco dei programmi, cliccare su "Consenti un altro programma".

Windows 8 / 8.1 e Windows 10:

Cliccare con il tasto destro sul pulsante Avvio. Scegliere "Pannello di controllo" dal menu. Nel Pannello di Controllo cliccare su "Sistema e Sicurezza". Qui cliccare su "Windows Firewall". Nelle impostazioni del Firewall, cliccare su "Consenti Programma o funzionalità con Windows Firewall". Scorrere verso il basso l'elenco dei "Programmi e funzionalità consentite" e cercare la "GfK Digital Trends". Cliccare quindi su "Modifica impostazioni" per sbloccare le impostazioni e spuntare la casella accanto a "GfK Digital Trends".

6.4 Perché devo selezionare un nome utente per GfK Digital Trends ogni volta che apro il mio browser?

Per garantire che i dati raccolti tramite il software provengano solo dai partecipanti a questa ricerca, e non da altre persone che possano utilizzare occasionalmente il PC dov'è installato il Software GfK Digital Trends.

Gli utenti del PC che non prendono parte al Programma devono selezionare "Ospite", in questo modo non saranno raccolti i loro dati durante la sessione del browser in corso.

6.5 Il browser prevede la “Navigazione in incognito”. Può essere di ostacolo alla raccolta dei dati attraverso il Software GfK Digital Trends?

No. La raccolta dei dati viene sospesa solo nelle sessioni del browser in cui si scelga la modalità “Ospite” nella finestra di autenticazione del Software GfK Digital Trends all’avvio del browser o quando venga attivata la modalità “Pausa” dal menu Icone nell’area di notifica nella barra attività accanto all’orologio.

6.6 Quali contenuti possono essere modificati da GfK Digital Trends?

Il Software GfK Digital Trends consente a GfK di modificare parzialmente il contenuto o l’aspetto dei siti web. Per gli scopi della ricerca si potranno vedere occasionalmente delle pubblicità sui siti web popolari diverse da quelli visualizzate dagli altri visitatori della stessa pagina. A tale scopo GfK utilizza i cookie.

7 Navigazione e prestazioni della connessione a Internet

7.1 GfK Digital Trends ha degli effetti sulla velocità della mia navigazione?

No. Il componente aggiuntivo lavora in background ed è concepito per utilizzare la larghezza di banda libera, ovvero non inizia a trasmettere dati mentre si sta effettuando un download di grandi dimensioni o se si sta guardando la televisione in streaming.

7.2 Microsoft Internet Explorer di tanto in tanto consiglia di disattivare alcuni componenti aggiuntivi per migliorare la velocità di navigazione. Come mi devo comportare con il componente aggiuntivo GfK Digital Trends?

Dopo il primo avvio di Internet Explorer e dopo aver installato il Software GfK Digital Trends, il componente aggiuntivo GfK Digital Trends si configura automaticamente nel browser. Questa configurazione potrebbe impiegare alcuni secondi per completarsi. Internet Explorer misura il tempo che il componente aggiuntivo impiega per configurarsi inizialmente e pensa quindi che sia sempre necessario un tempo così lungo, cosa che non corrisponde al vero. Questo è il motivo per cui il componente aggiuntivo GfK Digital Trends a volte può apparire in cima all’elenco dei componenti aggiuntivi che Internet Explorer® suggerisce di disabilitare.

Una volta configurato, il componente aggiuntivo GfK Digital Trends non compromette la navigazione e pertanto non deve essere disabilitato. Disabilitando il componente aggiuntivo GfK Digital Trends si interrompe la trasmissione dei dati a GfK e non avrete più diritto a ricevere l’incentivo per la vostra partecipazione a questa ricerca.

8 Disinstallazione

8.1 Come posso disinstallare il Software GfK Digital Trends?

Il Software GfK Digital Trends può essere disinstallato come qualsiasi altra applicazione Windows, sia tramite il Pannello di controllo del sistema sia tramite la scorciatoia di disinstallazione nel Menu Avvio (Windows XP, Vista, 7, 10): Aprire il Menu Avvio, cliccare su “Tutti i programmi”, aprire la cartella del Software GfK Digital Trends, qui cliccare su “Rimuovi GfK Digital Trends”. In Windows® 8 / 8.1 aprire “Impostazioni” nella Charm Bar (premere il tasto Windows e “C”), quindi andare al “Pannello di controllo”, nel Pannello di controllo cliccare su “Software”, poi cliccare su “GfK Digital Trends” nell’elenco dei programmi installati e quindi sul pulsante “Disinstalla”. Appare una richiesta di sicurezza. Confermare che si vuole procedere con la disinstallazione dell’applicazione.

Prendere nota di quanto segue:

- 1. Disinstallando definitivamente il Software GfK Digital Trends si conclude la partecipazione al Programma GfK Digital Trends, e dunque non si ha più diritto a ricevere altri incentivi.**
- 2. La disabilitazione del(i) componente(i) aggiuntivo(i) del Software GfK Digital Trends nel(i) vostro(i) browser non “spegne” completamente il Software GfK Digital Trends. Anche la rimozione del(i) componente(i) aggiuntivo(i) di GfK Digital Trends nel(i) vostro(i) browser non cancella completamente il software GfK Digital Trends. Accertarsi di aver effettuato una disinstallazione completa quando il progetto di ricerca è finito o se la si vuole disinstallare prima.**

8.2 Si è verificato un problema durante la disinstallazione

Controllare che esista ancora una directory chiamata “GfK Digital Trends” in Programmi o Programmi (x86) nella directory principale del proprio computer. Se non esiste questa directory, la disinstallazione è avvenuta correttamente. Se questa cartella esiste ancora contattare Webmonitor.GfKItaly@GfK.com. Forniremo il supporto tecnico necessario per disinstallare il software.

9 Domande di carattere tecnico

9.1 Quali sono i requisiti di sistema per il Software GfK Digital Trends?

Il Software GfK Digital Trends funziona su Microsoft Windows XP (32 Bit), Windows Vista (32 Bit), Windows 7, 8, 8.1 e 10 (tutti 32 e 64 Bit). Il Software GfK Digital Trends è dotato di componenti aggiuntivi che s’installano in Microsoft Internet Explorer (a partire dalla versione 6), Mozilla Firefox (dalla versione 3) e Google Chrome (dalla versione 7), ognuno dei quali è supportato fino alla versione attuale. Non sono supportati altri browser e sistemi operativi, inclusi Windows RT (su dispositivi ARM) e i browser che funzionano in “Modern UI” di Windows 8 / 8.1.

9.2 Ci sono altre applicazioni che possono ostacolare il funzionamento del Software GfK Digital Trends?

Sì, il Software GfK Digital Trends non è compatibile con Check Point® Zone Alarm® e AVG™ PC TuneUp®.

9.3 Cos'è il servizio updater del Software GfK Digital Trends?

Questo servizio garantisce che stiate utilizzando la versione più recente del Software GfK Digital Trends così da assicurare la migliore fruibilità, compatibilità e livello di sicurezza possibili. Non utilizzeremo questo servizio per ampliare l'ambito della raccolta dati al di là di quanto concordato tra noi e voi. Tutti gli aggiornamenti sono codificati SSL.

9.4 Da quando ho installato GfK Digital Trends ho problemi a navigare in Internet.

Disinstallare e reinstallare il Software GfK Digital Trends, così si risolvono la maggior parte dei problemi noti. Un'immediata reinstallazione del software non si ripercuote sulla propria partecipazione a questa ricerca o sugli incentivi cui si ha diritto. Prima di reinstallarla, scaricare la versione più recente del Software GfK Digital Trends. Il servizio di assistenza del Panel GfK vi fornirà un nuovo link per il download. È sufficiente scrivere una e-mail a Webmonitor.GfKItaly@GfK.com.

9.5 Da quando ho installato GfK Digital Trends, il mio browser o PC continuano ad andare in crash o sono lenti.

Consigliamo di disinstallare il Software GfK Digital Trends e di avvisarci, illustrandoci esattamente quello che accade, la cosa migliore sarebbe fornire degli screenshot dei messaggi di errore (e similia) inviandoli all'indirizzo e-mail Webmonitor.GfKItaly@GfK.com.

10 Indagini

10.1.1 Perché ricevo nel mio browser degli inviti a partecipare a una ricerca?

Potreste essere invitati tramite messaggi pop-up o barre di notifica nel vostro browser a prendere parte a brevi sondaggi per conoscere la vostra opinione sui contenuti visualizzati sul web. Verrete ricompensati per ogni sondaggio che completerete.

10.1.2 Si è verificato un problema durante un'indagine. Cosa devo fare?

Scriveteci una e-mail a Webmonitor.GfKItaly@GfK.com e fateci sapere in quale indagine si è verificato il problema e di che tipo di problema si è trattato (ovvero nessuna schermata finale a conferma che la vostra partecipazione è avvenuta correttamente, non si carica la domanda successiva, c'è un messaggio di errore, ecc.).

11 Contattateci!

Per eventuali altre domande si prega di contattare il servizio di assistenza del panel all'indirizzo e-mail: Webmonitor.GfKItaly@GfK.com. Riportare nell'e-mail una descrizione quanto più specifica possibile del problema, specificando la propria versione di Windows®, il tipo e la versione del browser. Se possibile, inviateci anche le schermate dei messaggi di errore, che sono sempre utili per identificare o comprendere al meglio le problematiche.

12 Disclaimer

Tutti i nomi di prodotto e di società sono marchi commerciali™ o marchi commerciali registrati® dei rispettivi proprietari. Il loro utilizzo non comporta alcun legame di affiliazione con tali marchi o approvazione da parte di questi.

Google e Chrome sono marchi registrati di Google Inc. negli Stati Uniti e in altri Paesi.

Microsoft, Windows, Windows Vista e Internet Explorer sono marchi registrati di Microsoft Corporation negli Stati Uniti e in altri Paesi.

Mozilla e Firefox sono marchi registrati di Mozilla Foundation negli Stati Uniti e in altri Paesi.

ZoneAlarm è un marchio registrato di Check Point Software Technologies Ltd.

PC TuneUp è un marchio registrato di AVG Technologies.